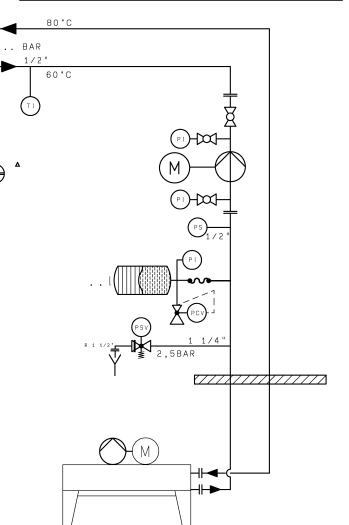


ABGASSYSTEM/EXHAUST GAS SYSTEM:			
VERSION	C 01		
\dot{W}_{a1}	1742	kg/h	$\pm 8\%$
L_{s1}	-	dB(A) in 1 m	
Q_{O_2}	500	mg/Nm ³	0% O ₂
CO	650	mg/Nm ³	
NO _x HC	150	mg/Nm ³	
TREIBGASSYSTEM/FUEL GAS SYSTEM:			
\dot{W}_z	95		
\dot{W}_u	9,5	kWh/Nm ³	
\dot{W}_{aas}	83	Nm ³ /h	$\pm 5\%$
WASSERKREISE/WATER CIRCUITS:			
\dot{V}_{w1}	16,8	m ³ /h	$\pm 8\%$
\dot{V}_{w2}	12	m ³ /h	$\pm 8\%$
ANSAUGLUFT/INTAKE AIR:			
\dot{V}_1	1304	Nm ³ /h	$\pm 5\%$
ENERGIEBILANZEN/ENERGY BALANCE:			
$Q_{12}(120^\circ\text{C})$	193	kWh	$\pm 8\%$
Q_{21}	38	kWh	$\pm 8\%$
Q_{1v}	126	kWh	$\pm 8\%$
Q_{2v1}	35	kWh	$\pm 8\%$
Q_{1v}	15	kWh	$\pm 8\%$
Q_{11}	30	kWh	$\pm 8\%$
Q_{1v}	392	kWh	$\pm 8\%$
$Q_{11, Q_{1v}}$	2,53	kWh/kWh	$\pm 5\%$
LEISTUNG UND WIRKUNGSGRAD POWER AND EFFICIENCY			
P_{21}	299	kW	
P_{2v}	311	kW	
η_{21}	39,1	%	
η_{1v}	49,8	%	
η_{225}	87,9	%	



**LEGENDE SIEHE E 12344 XX
LEGEND SEE E 12344 XX**

**SPORTAREAL
CESKA LIPA**

1x JMS 208 GS-N. L. C.

NO	DATE	DESCRIPTION	BY	CHKD
1	21.05.2007	1. AUSGABE	JMS	
2	21.05.2007	2. AUSGABE	JMS	
3	21.05.2007	3. AUSGABE	JMS	

**TECHNISCHE SCHEMA
Technical Drawing**

GE Jenbacher

J E233 00.03

525987